

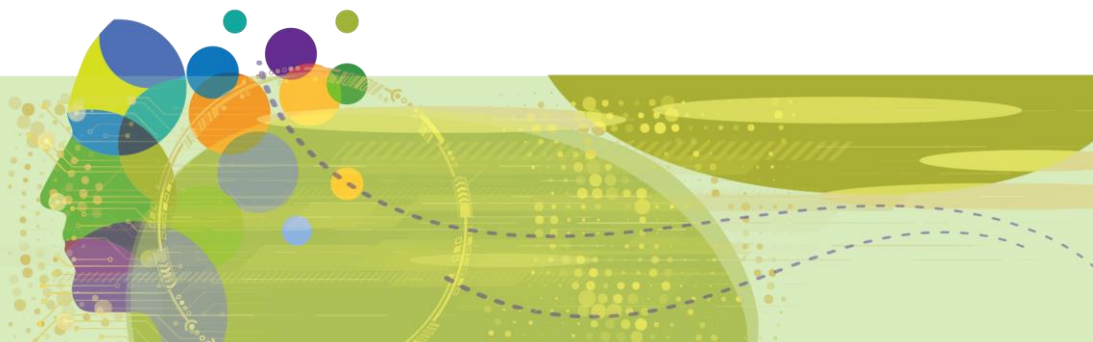
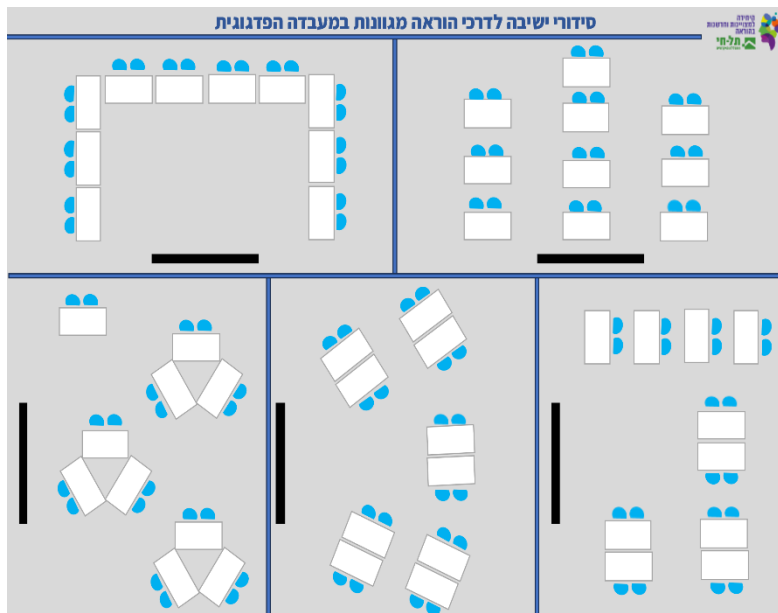
# המעבדה הפדגוגית

## התפיסה

המעבדת הפדגוגית מאפשרת בחינה של יישום שיטות הוראה למידה חדשניות. חלל הלמידה גמיש בעיצובו ובמגוון שיטות הוראה שניתן ללמד בו (לדוגמה ראו את שיטת הלימוד במתחם העתיד, בחוברת זו)

## המרחב בקמפוס

המעבדה מאובזרת במצלמות ומיקרופונים, המאפשרים הקלטה, ניתוח הסרטים ומחקר פעולה על דרכי ההוראה. בחלל המעבדה ישנם 10 שולחנות בעלי גלגלים היכולים לנוע בקלות ו- 30 כסאות. ניתן לסדר את סידור הישיבה במעבדה בצורות שונות לפי שיטת ההוראה והלמידה.



## הצעות לפעילויות

- ניתוח שיעור: התנהגות המורה, והתנהגות התלמידים.
- בחינת שיטות לימוד: אילו שיטות לימוד הפיקו קשב רב יותר.
- בחינת דינמיקה קבוצתית בשיטות דיון שונות.
- ניתוח תוכני של דיונים.
- עולם התעסוקה עובר שינויים רבים ובעתיד נוכל לראות החלפה של פעולות אנושיות בפעולות דיגיטליות, החלפת "מקצועות ישנים" ב"מקצועות חדשים" וצורך במיומנויות תעסוקה חדשות. בדוח שהוגש לפורום הכלכלי העולמי עולה שעל מערכות החינוך להתאים את ההוראה בהן למיומנויות מותאמות לעולם העבודה העתידי כגון:
  1. חוסן רגשי
  2. פתרון בעיות באמצעות משא ומתן
  3. ניהול קונפליקטים
  4. יצירת שיתופי פעולה ועבודת צוות
  5. הנעת אחרים
- במעבדה הפדגוגית ניתן לבדוק שיטת פדגוגיה המקדמת מיומנויות הנדרשות לעולם התעסוקה העתידי בהוראה.

היחידה  
למצויינות וחדשנות  
בהוראה

תל-חי  
המכללה האקדמית

