

הנחיות להתקנת IBM SPSS Statistics 29.0.1 for MAC

משתמשים יקרים!

תודה על שרכשתם את התוכנה. הנחיות אלו נועדו להקל על תהליך ההתקנה. אנא קראו את ההנחיות בעיון טרם ההתקנה. ראשית כל עליכם לוודא מספר פרטים בכדי לאפשר התקנה מהירה ויעילה:

- א. חיבור תקין וחופשי לאינטרנט (ללא הגנות רשת אגרסיביות).
- ב. תאריך ושעה מכוונים במערכת ההפעלה.
- ג. נא לוודא כי מערכת ההפעלה המותקנת על מחשב ה-MAC נתמכת. מערכות הפעלה Mac OS הנתמכות עם גרסה 29.0.1 של SPSS הן:

macOS Big Sur 11.0
macOS Catalina 10.15
macOS High Sierra 10.13
macOS Mojave 10.14
macOS Monterey 12.0
macOS Ventura 13.0

- ד. לפחות 2 GB שטח פנוי בכונן הקשיח.
- ה. קישור להורדת קובץ התקנה (PKG) וקוד אקטיבציה בתוקף.

[SPSS ישראל בפייסבוק קהילת משתמשי תוכנת SPSS בכל הרמות](#)

[*מידע מקצועי * טיפים * עדכונים *](#)

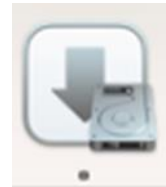
[הקליקו כאן להצטרף!](#)

שלב התקנה

1. הורידו את קובץ ההתקנה מקישור שנשלח אליכם על-ידי המוסד האקדמי או ספק התוכנה. הקליקו על סמליל ההורדה (איור 1א') ואז הקליקו על חבילת ההתקנה כדי להתחיל את תהליך ההתקנה (איור 1ב').

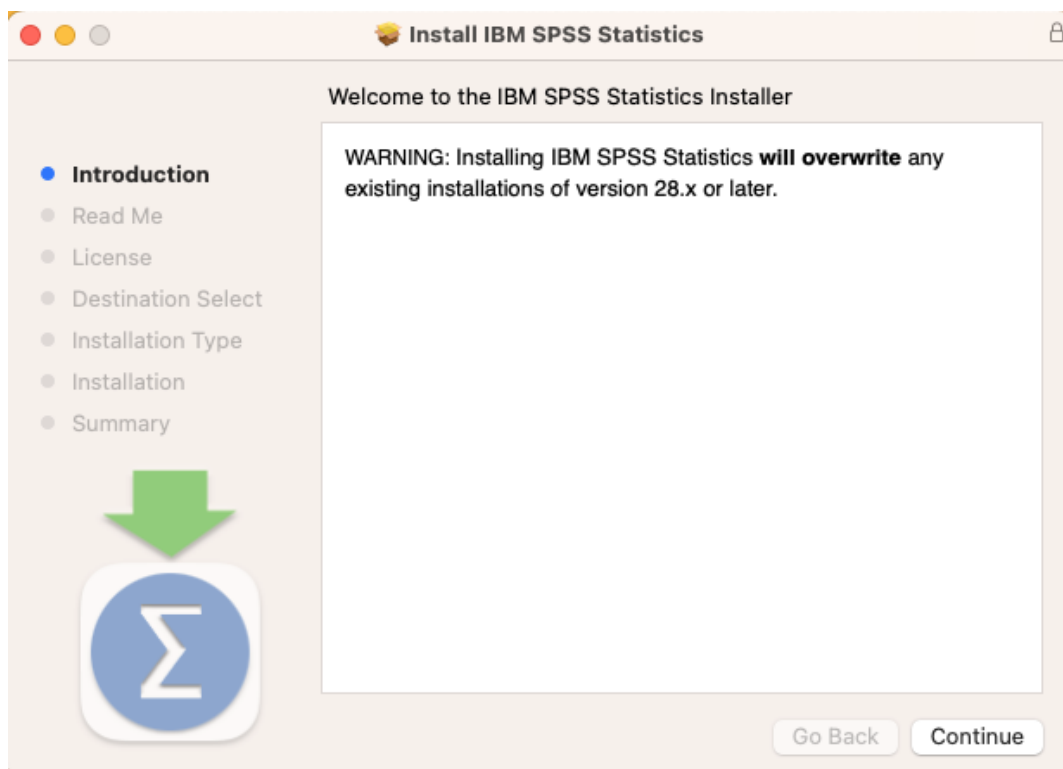


איור 1ב'



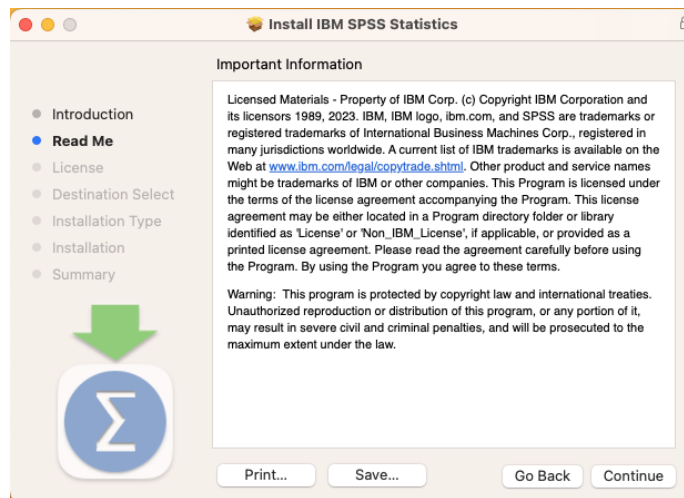
איור 1א'

2. אשף ההתקנה יעלה (איור 2). בשלב הראשון תתקבל הודעה שגרסה 28 (אם מותקנת כעת על המחשב) תידרס על ידי גרסה 29.0.1. הקליקו Continue.



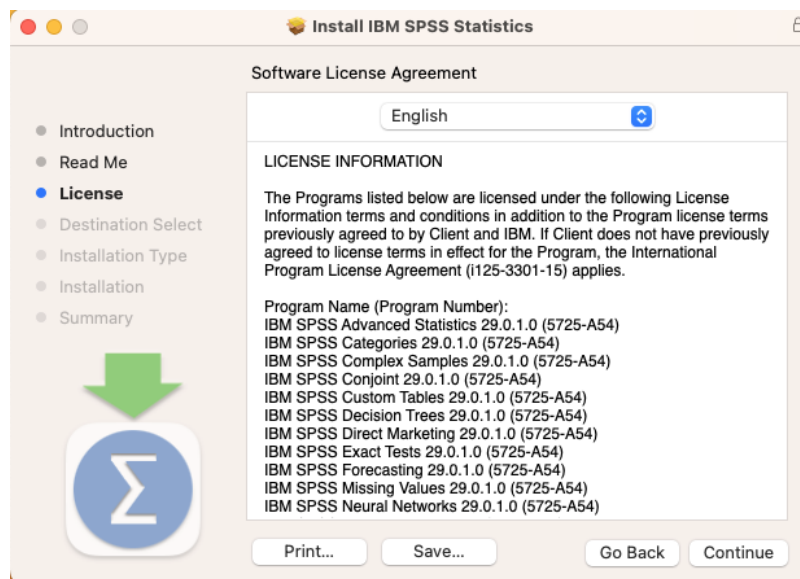
איור 2

3. הצהרות יצרן וזכויות יוצרים (איור 3). הקליקו Continue להמשך.

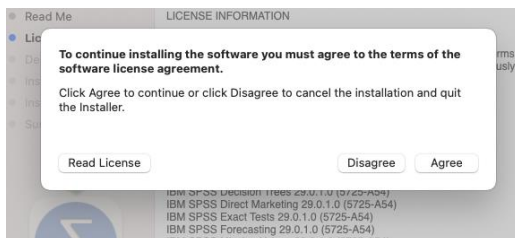


איור 3

4. תנאי הרישוי וזכויות השימוש בתוכנה (איור 4א'). הקליקו Continue ולאחר מכן Agree בחלונית כדי לקבל את התנאים ולהמשך (איור 4ב').

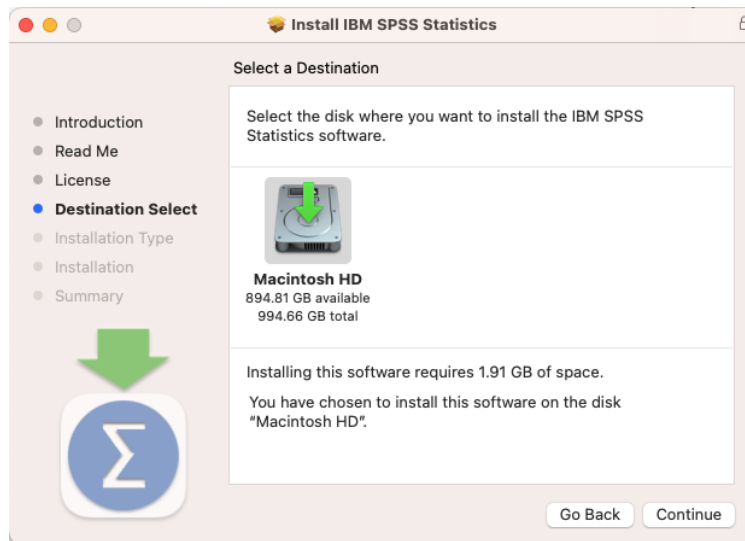


איור 4א'



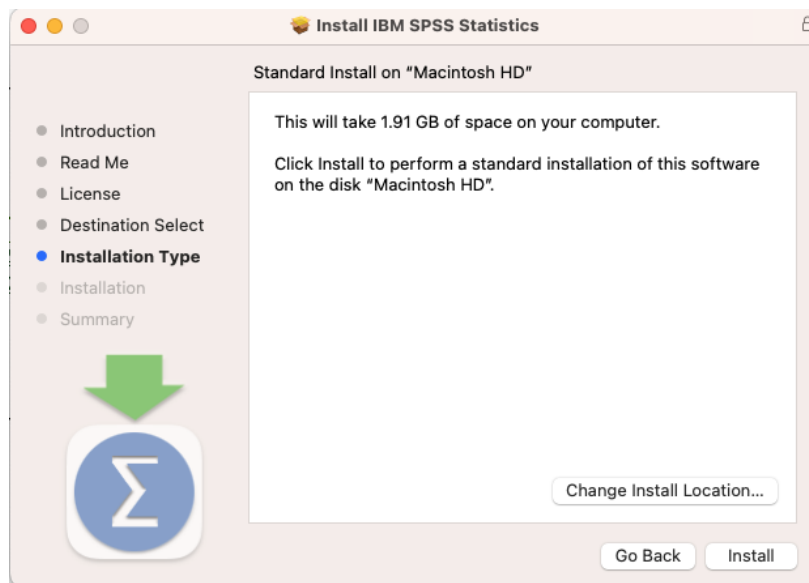
איור 4ב'

5. מיקום ההתקנה יהיה בכונן הקשיח המקומי (איור 5). אם מתקן במחשב יותר מכונן אחד, ניתן לבחור כונן אליו תותקן התוכנה.



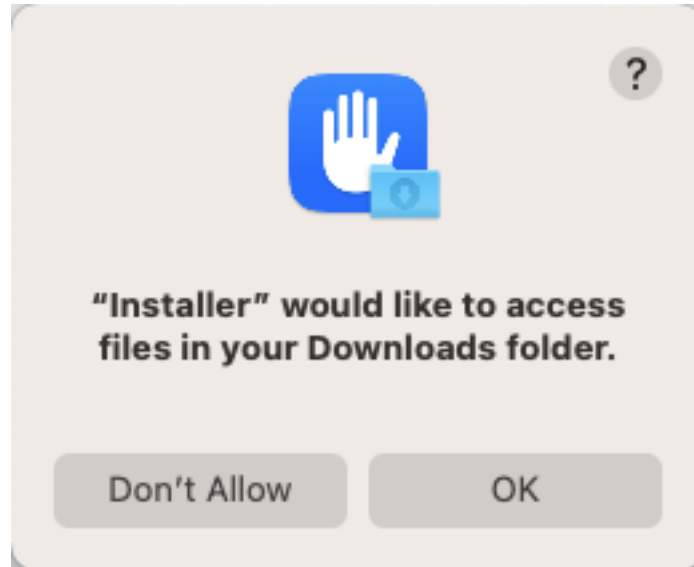
איור 5

6. כעת ניתן לבחור היכן בתוך הכונן הקשיח תותקן התוכנה (איור 6). מומלץ שלא לשנות את מיקום ההתקנה! הקליקו על כפתור Install.



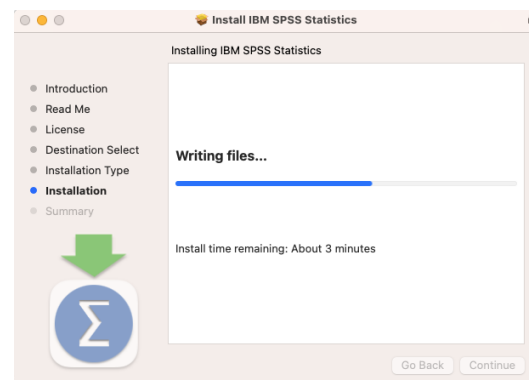
איור 6

7. במרבית מחשבי ה-MAC תצטרנו לספק אישור ל- Installer (מנהל ההתקנות של MAC) לגשת לתיקיית ההורדות במחשב ולהתקין את התוכנה. זהו שלב תקין ויש להקליק OK (איור 7). בנוסף לכך ייתכן ותצטרנו לספק הרשאות מנהל מערכת באמצעות סיסמת מחשב ה-MAC (לא מוצג כאן). בחלונית הסיסמא יש להקליד את הסיסמא למחשב ה-MAC ולא קוד האקטיבציה לתוכנת SPSS.

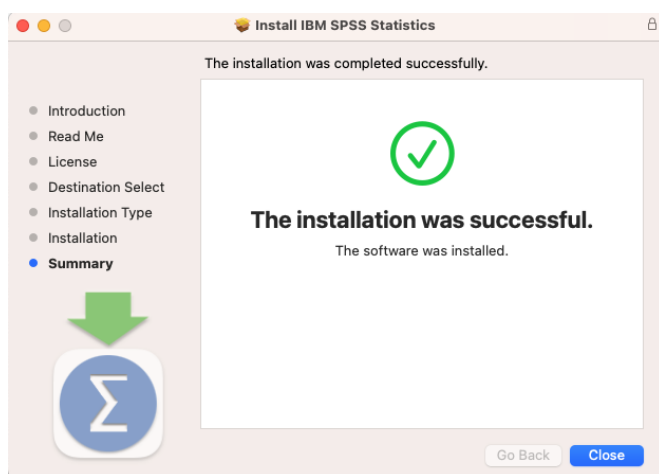


איור 7

8. כעת יוצג פס התקדמות להתקנה (איור 8א). בתום ההתקנה יתקבל בחלון חיווי התקנה מוצלחת (איור 8ב). יש להקליק Close. אם ההתקנה כשלה, נא לפנות לתמיכה הטכנית.

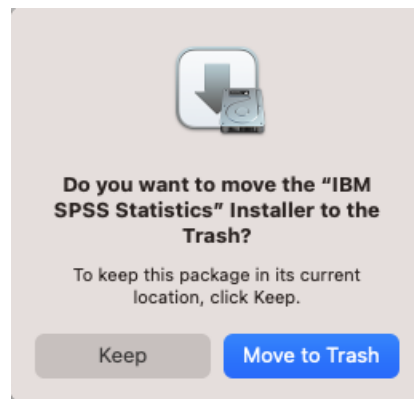


איור 8א'



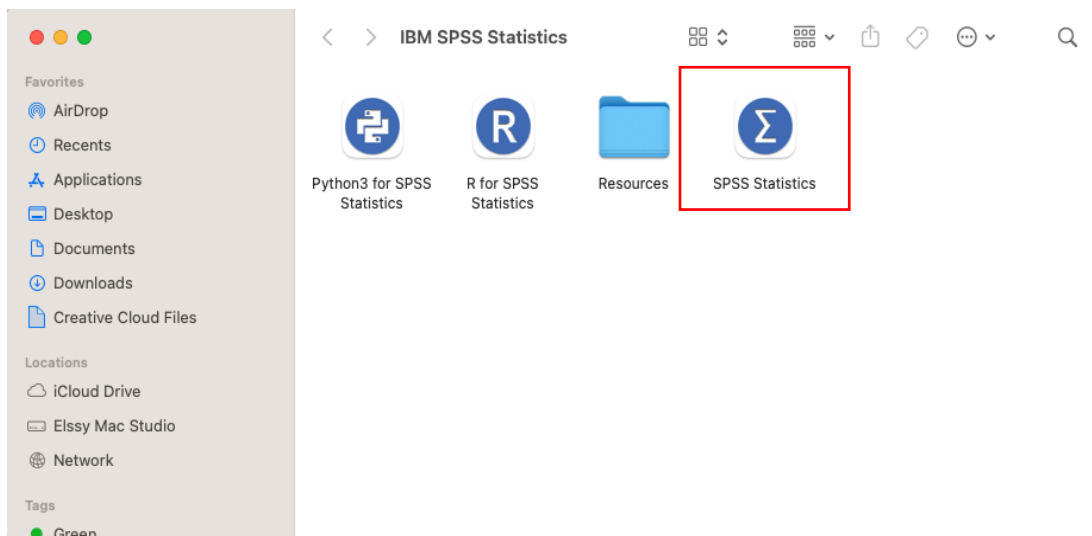
איור 8ב'

9. כעת תתבקשו להחליט מה לעשות עם קובץ ההתקנה מכיוון שהוא הוא אינו נחוץ יותר. כברירת מחדל מחשב ה-MAC מציע לכם להעבירו ל-"אשפה" (איור 9). הקליקו Move to Trash אם אין בקובץ צורך נוסף, אחרת הקליקו Keep.



איור 9

10. מחיצת התוכנה במחשב ה-MAC תוצג כעת ב-Finder (איור 10א'). יש להקליק על אייקון SPSS Statistics (מוקף בריבוע אדום) שיפעיל את התוכנה. בהפעלה הראשונה תתבקשו לבצע אקטיבציה (סעיף 11 בהמשך). בנוסף לכך, יופיע ב-Docker קיצור דרך להפעלת התוכנה בעתיד (ריבוע אדום איור 10ב').



איור 10א'



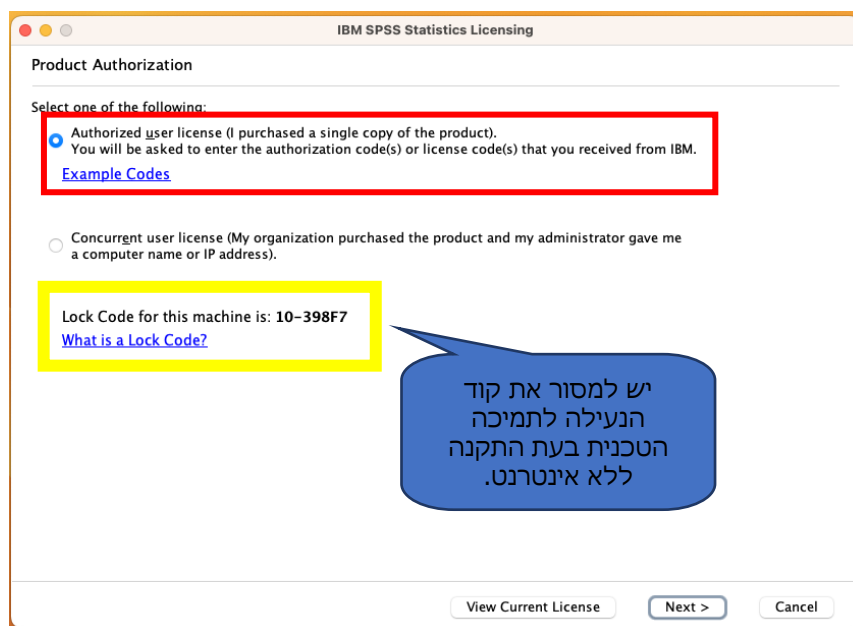
איור 10ב'

11. התוכנה תתחיל לעלות ומייד יתקבל חלון Activate IBM SPSS Statistics (איור 11). יש להקליק על Launch License Wizard (מוקף במלבן אדום).



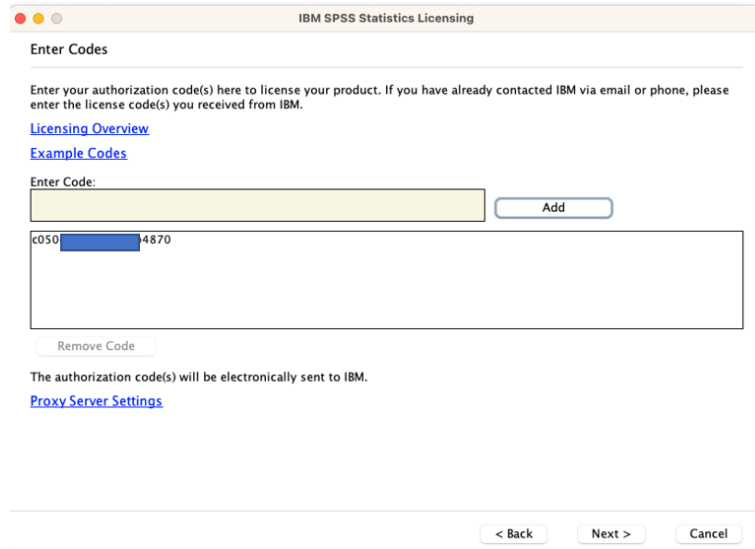
איור 11

12. אשף הרישוי שיעלה כעת יסייע בתהליך האקטיבציה (איור 12). יש לבצע את האקטיבציה בפעם הראשונה שמפעילים את התוכנה. לא ניתן להפעיל את התוכנה ללא אקטיבציה. כדי לבצע אקטיבציה תקינה נדרש חיבור לאינטרנט. נא לא לשנות את האפשרות המסומנת באשף הרישוי (מלבן אדום באיור 12) ולהקליק Next.



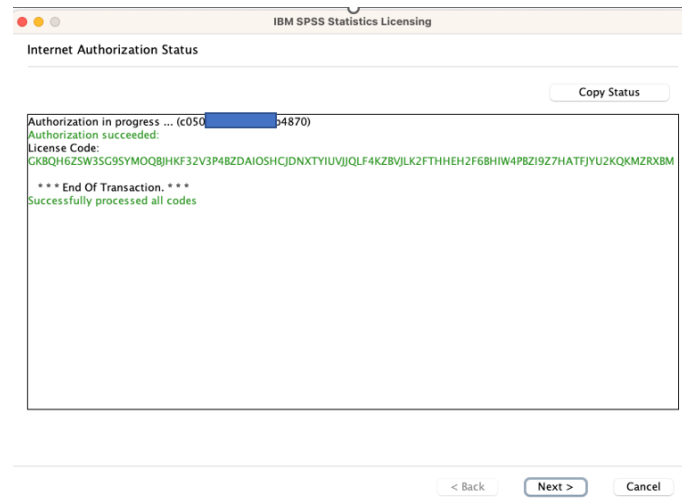
איור 12

13. על מנת לבצע את האקטיבציה כהלכה, יש להצטייד בקוד האקטיבציה שנשלח על-ידי ספק התוכנה. קוד זה הינו מחרוזת ייחודית בת 20 תווים של מספרים ואותיות אקראיים. מומלץ להדביק את הקוד לתוך תיבת Enter code שבאשף הרישוי כדי להימנע מטעויות הקלדה (איור 13). הקליקו add ואז Next.



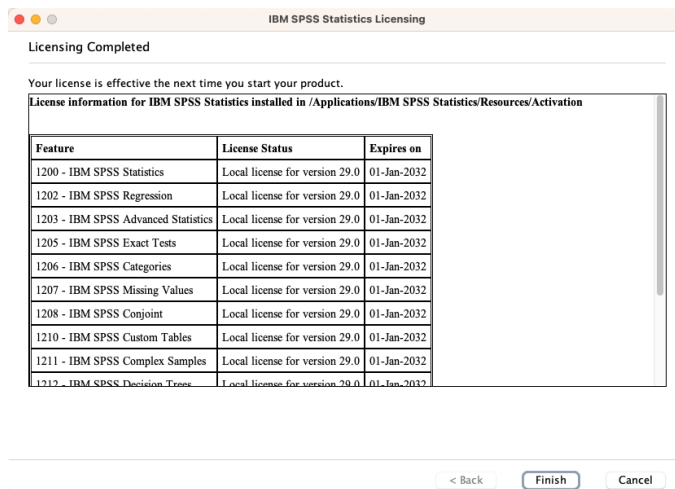
איור 13

14. בשלב הבא יתקבל אל אשף הרישוי קוד רישוי לתוכנה (License code). קוד הרישוי מוצג בפונט ירוק (איור 14). ויתקבל חיווי Authorization Succeeded. זהו מצב תקין ויש להקליק Next. כל חיווי אדום או הודעת שגיאה מעידים על תקלת רישוי. במקרה כזה יש לפנות לתמיכה הטכנית.



איור 14

15. בשלב האחרון יוצג סיכום של פרטי הרישוי- סוגי המודולים לתוכנה ותאריך התפוגה שלהם (איור 15). כעת ניתן להקליק Finish. אשף הרישוי ייסגר והתוכנה תשוב לעלות כרגיל.



איור 15

16. נא לשים לב שקוד האקטיבציה מספק תקופת רישוי מוגבלת בזמן לתוכנה. בתום התקופה הנקובה התוכנה תתריע במשך 30 ימים על תום תקופת הרישוי. בתום 30 הימים התוכנה תחדל לעבוד לחלוטין. ניתן לחדש את תקופת הרישוי באמצעות קוד אקטיבציה חדש. לשם כך ניתן לפנות לתפריטים ולבחור File > Mange License כדי להפעיל את אשף הרישוי (סעיף 11).

[SPSS ישראל בפייסבוק קהילת משתמשי תוכנת SPSS בכל הרמות](#)

[*מידע מקצועי * טיפים * עדכונים *](#)

[הקליקו כאן להצטרף!](#)